

Methodenwechsel:

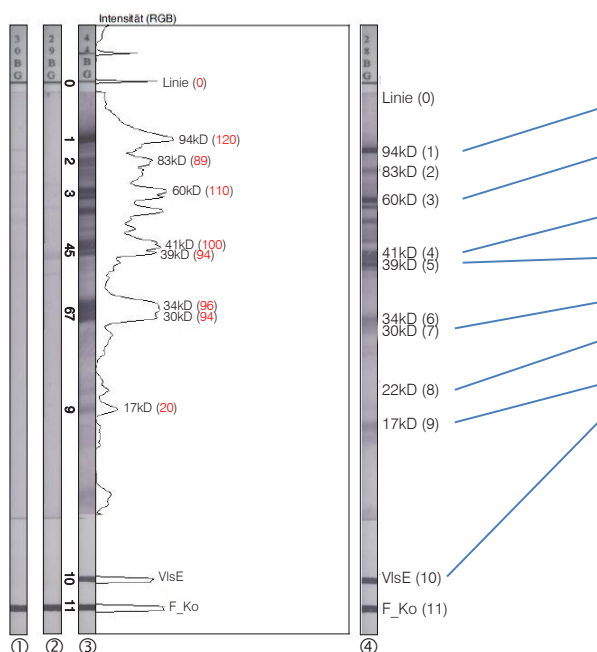
Borrelien IgG und IgM Immunoblot (Bestätigungstest)

Karlsruhe, im März 2014

Sehr verehrte Frau Kollegin,
sehr geehrter Herr Kollege,

als Bestätigungstest für Borrelien-Antikörper führen wir ab sofort eine Western Blot (WB) Analyse durch, ergänzt durch gereinigtes rekombinantes VlsE-Antigen. Durch Verwendung eines Borrelien-Gesamtextraktes wird die Interpretationsgrundlage gegenüber den im Line Blot (LB) aufgetragenen rekombinanten Einzelproteinen verbessert, eine automatisierte Auswertung kompensiert die Variabilität der verwendeten Bakterienextrakte.

Die Stärke der Reaktivität der einzelnen Proteine wird in aufsteigenden Zahlen (0-150) mitgeteilt. Die Originaldaten werden dem Befund beigelegt (Abb.1). Der Test gibt über das Reaktivitätsmuster Hinweise auf die Spezifität der Immunantwort und das Stadium der Infektion (Tab. 1).



MG (kDa)	Antigen	Früh-phase	Mittlere Phase	Spät-phase	Spezifität
Linie (0)					
BP 94	94 kDa	+	(+)	+	sehr hoch
BP 60	Common Antigen	+ ⁽¹⁾	+		keine
BP 41	Flagellin	+ ⁽²⁾	+	+	gering
BP 39	BmpA	+	+	+	hoch
BP 30	30 kDa		(+)	+	hoch
BP 22	OspC	+	(+)		hoch
BP 17	17 kDa		(+)	+	hoch
rek.	VlsE	+	+	+	hoch

BmpA = Borrelia membrane protein A
OspC = Outer surface protein C
VlsE = Variable major protein like sequence expressed
(1) Antikörper auch bei zahlreichen anderen bakteriellen Infektionen
(2) Antikörper auch bei Infektionen mit anderen Spirochäten und begeißelten Bakterien

Tab. 1

Abb. 1

- ① = Negativ-Kontrolle ② = Cut-off Kontrolle
③ = Patient: alle hochspezifischen Banden nachweisbar;
serologischer Hinweis auf eine chronische Borrelien-Infektion
④ = Positiv-Kontrolle

Wie bisher sind für unsere Interpretation des Laborbefundes klinische Angaben wie Erkrankungsbeginn, aktuelle Symptome und Therapie unerlässlich. Sollten Sie eine Übermittlung der Bilddaten nicht wünschen, teilen Sie uns dies bitte mit.

Ihre Ansprechpartnerinnen:

Dr. med. Elke Müller Tel. 0721 85000-106
Dr. sc. hum. Simone Clerici Tel. 0721 85000-155

Mit freundlichen Grüßen

Ihr

MVZ Labor PD Dr. Volkmann
und Kollegen GbR

